

LES JEUNES AU CŒUR DE NOS ACTIONS



Harmonie
mutuelle
Fondation
d'entreprise

AGIR POUR UNE JEUNESSE SOLIDAIRE, CITOYENNE, RESPONSABLE



**La Fondation d'entreprise
Harmonie Mutuelle accompagne
des projets innovants afin
de favoriser l'inclusion sociale
des jeunes (14 à 25 ans) et plus
globalement leur bien-être.**



ACTRICE DE SOLIDARITÉS

La Fondation soutient les acteurs de la solidarité reconnus et ses partenaires sur trois grands thèmes majeurs : l'entrepreneuriat, l'éducation et l'engagement citoyen.



CRÉATRICE DE LIEN SOCIAL

La Fondation cible en priorité des projets innovants, à fort caractère social. Son objectif, par son action solidaire, vise à lutter contre l'exclusion et à créer du lien. Elle intervient sur tout le territoire.

UN FONCTIONNEMENT ÉTHIQUE ET TRANSPARENT

Le conseil d'administration se compose de 27 membres (élus, collaborateurs, personnes qualifiées). Les membres des comités régionaux vont à la rencontre des porteurs de projets, examinent leurs besoins et instruisent les dossiers, participant concrètement à l'action de la Fondation.



En 20 ans d'actions solidaires, la Fondation a toujours eu l'ambition d'être créatrice de lien social par la santé.

Elle a accompagné plus de 800 projets associatifs innovants afin d'améliorer le bien-être et l'autonomie des personnes fragilisées, de lutter contre l'isolement.

Elle a tissé de nombreux partenariats et soutenus des acteurs du monde de l'économie sociale et solidaire sur l'ensemble du territoire national.

➤ **800**

projets associatifs soutenus

ACCOMPAGNER AU PLUS PROCHE DES TERRITOIRES



La Fondation d'entreprise Harmonie Mutuelle est ancrée sur le territoire national. Elle accompagne des projets ponctuels et conduit des actions dans la durée.



SOUTENIR DES PROJETS INNOVANTS AUPRÈS DES ASSOCIATIONS

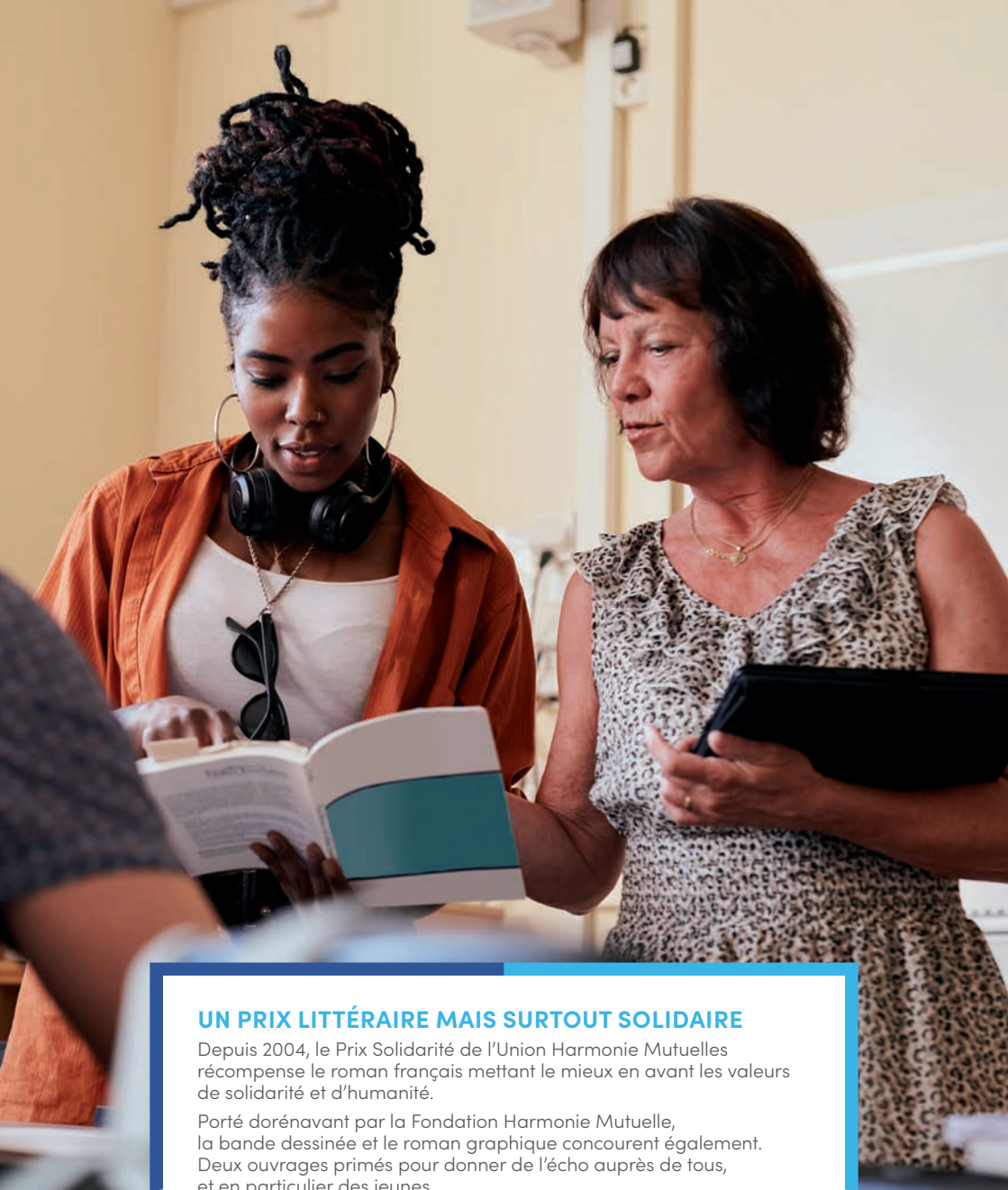
Dans le cadre de son appel à projet annuel, la Fondation contribue au lancement et à la promotion de projets locaux présentés par des organismes non lucratifs : associations, collectifs d'usagers... Des projets originaux et innovants, pérennes, qui profitent au plus grand nombre et qui privilégient de préférence l'implication des bénéficiaires, de la conception à la réalisation, jusqu'à l'évaluation.



ACCOMPAGNER LES JEUNES ACTEURS ET ACTIFS DU MONDE DE DEMAIN

La Fondation contribue à soutenir tout projet et toute initiative d'intérêt général en faveur de la jeunesse et/ou portés par des jeunes, autour des orientations suivantes :

- **La santé des jeunes et la prévention**
- **Le jeune et l'entreprise**
- **Le jeune en tant qu'acteur du territoire et d'engagement**
- **L'éducation et l'orientation des jeunes**
- **Le logement**
- **Le jeune dans son écosystème**
- **L'inclusion numérique**



UN PRIX LITTÉRAIRE MAIS SURTOUT SOLIDAIRE

Depuis 2004, le Prix Solidarité de l'Union Harmonie Mutuelles récompense le roman français mettant le mieux en avant les valeurs de solidarité et d'humanité.

Porté dorénavant par la Fondation Harmonie Mutuelle, la bande dessinée et le roman graphique concourent également. Deux ouvrages primés pour donner de l'écho auprès de tous, et en particulier des jeunes.

www.harmonie-mutuelle.fr/web/harmonie-mutuelle/prix-solidarite

Depuis sa création en 1998, la Fondation s'engage pour une société plus équitable et plus inclusive. Elle soutient des projets ponctuels et conduit des actions dans la durée. Elle joue un rôle de premier plan dans la politique de solidarité d'Harmonie Mutuelle.



s'engager pour

ÊTRE SOLIDAIRE POUR TOUS

Acteur de santé globale, Harmonie Mutuelle accompagne ses adhérents dans leur parcours de vie, propose des solutions mutualistes collectives et personnalisées et œuvre pour la promotion d'une activité physique régulière et la prévention en santé.

HARMONIE MUTUELLE N'A PAS D'ACTIONNAIRES À RÉMUNÉRER MAIS DES PERSONNES À PROTÉGER

Le principe de redistribution est appliqué. Tous les excédents dégagés sont réinvestis dans les services aux adhérents (action sociale, prévention...).

En participant à son fonctionnement les adhérents sont au cœur des décisions de la mutuelle.

Des élus les représentent au quotidien et garantissent le respect des valeurs mutualistes

ACTEUR DE LA SOLIDARITÉ, HARMONIE MUTUELLE MÈNE CONCRÈTEMENT DES ACTIONS

- ▶ Elle soutient financièrement les adhérents en difficultés dans le cadre de son dispositif d'action sociale (6 000 familles bénéficiaires en 2018, 3 400 000 € accordés aux adhérents).
- ▶ Elle noue des partenariats locaux ou nationaux avec des associations caritatives.
- ▶ Elle propose des garanties destinées aux personnes en situation de précarité. (358 000 personnes protégées par l'ACS/CMU-C en 2018).
- ▶ Elle fait appel à des jeunes en service civique pour lutter contre la fracture numérique et faire découvrir aux adhérents les nouvelles technologies.

La mutuelle s'engage pour une société équitable et inclusive. Elle prend la parole au nom des adhérents sur les grandes problématiques de santé (reste à charge, accès aux soins, dépendance...) et démontre qu'elle est un acteur global de santé et de bien-être au service de tous.

Longtemps

À LEURS CÔTÉS EN 2020

**La Fondation d'entreprise Harmonie Mutuelle soutient
3 partenaires majeurs dans leurs actions en faveur de la jeunesse.**



Enactus France est une entreprise sociale experte de la pédagogie expérientielle et de l'engagement. Plus de 12 000 étudiants accompagnés, 2 000 lycéens et plus de 60 organisations.

« Chaque individu porte en lui le désir d'un monde plus juste, plus inclusif et plus durable.

C'est en révélant ces rêves et en donnant confiance en chacun en sa capacité à agir que nous ferons émerger une société souhaitable pour tous ».

www.enactus.fr



La Fondation La main à la pâte anime tout un réseau – national et international – pour diffuser des pédagogies attractives à l'école et au collège. Elle propose aux enseignants une large palette de formations et de ressources pédagogiques.

« Laboratoire d'idées et de pratiques créatives, notre ambition est de permettre à chaque enfant de mieux comprendre le monde qui l'entoure en développant sa capacité de penser et d'agir ».

www.fondation-lamap.org/



Élue capitale européenne de la jeunesse pour l'année 2020, Amiens tente de mieux prendre en compte les préoccupations et aspirations de la nouvelle génération dans l'établissement de ses politiques publiques.

« L'objectif principal de la ville est de permettre l'épanouissement des jeunes amiénois au travers d'une démarche d'innovation sociale ».

www.amiens.fr/Grands-projets/Amiens-for-Youth

» *S'engager pour une société plus équitable et plus inclusive*

POUR CONTACTER LA FONDATION



www.harmonie-mutuelle.fr/fondation



03 83 93 26 47



**Harmonie
mutuelle**
Fondation
d'entreprise

