

FONCTIONNEMENT DÉMOCRATIQUE



Harmonie
mutuelle

GRUPE vyv

AVANÇONS collectif

“C’est la garantie que l’adhérent est au cœur des décisions.”



COMMENT FONCTIONNE UNE MUTUELLE ?



LES ADHÉRENTS sont au cœur du fonctionnement démocratique de la mutuelle. Ils participent eux-mêmes à la vie de la mutuelle.

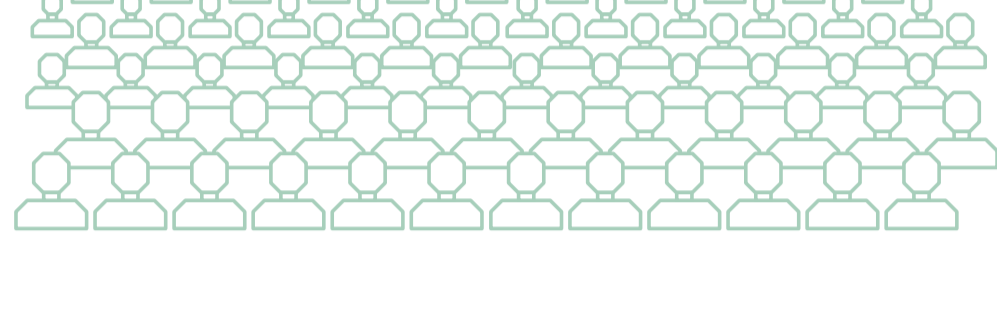


Comme dans UNE DÉMOCRATIE le principe est simple.



Les **4,8 MILLIONS D'ADHÉRENTS**

Harmonie Mutuelle élisent...



Plus de **2 000 ADHÉRENTS PRÉSENTANTS**



300 D'ENTRE EUX siègent

à l'assemblée générale



L'assemblée générale désigne

40 MEMBRES DU CONSEIL D'ADMINISTRATION

Le conseil d'administration élit **LE PRÉSIDENT**



LE PRÉSIDENT QUI EST LUI-MÊME UN ADHÉRENT ÉLU

DES BÉNÉFICES CONCRETS POUR LES ADHÉRENTS

“Les élus portent la voix des adhérents au quotidien.”



Ils décident et valident les grandes décisions prises par Harmonie Mutuelle

C'est la **GARANTIE** d'un **PRIX JUSTE ET ÉQUITABLE POUR TOUS.**



PRODUITS



SERVICES



TARIFS



CONTRATS



Ils veillent au bon fonctionnement d'Harmonie Mutuelle

Et sont garants du **RESPECT DES VALEURS MUTUALISTES**

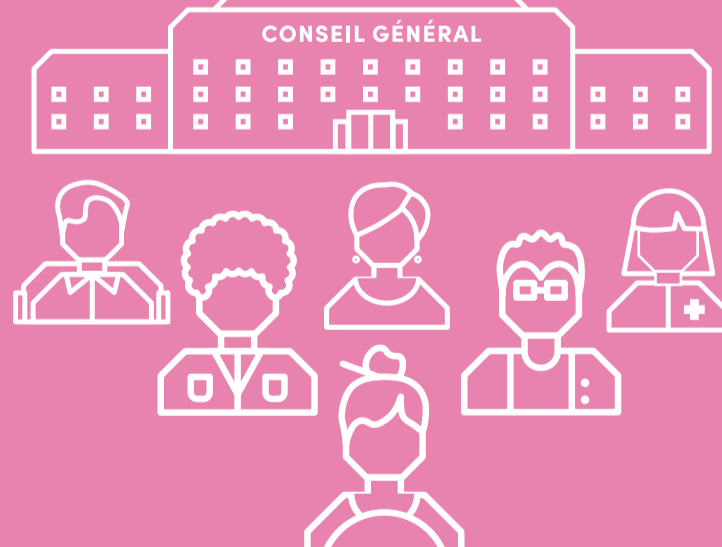


SOLIDARITÉ

ENTRAIDE



Ils participent à la promotion de la santé et du bien-être à l'échelle locale...



REPRÉSENTATION DE LA MUTUELLE auprès des acteurs locaux de la santé

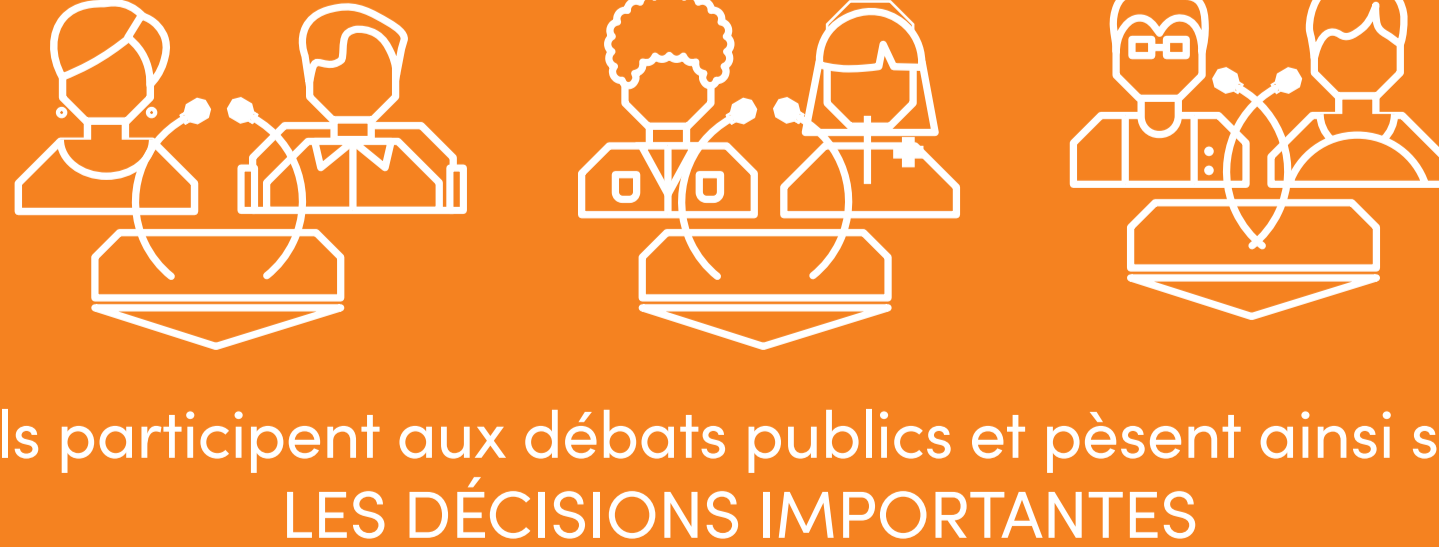
PARTICIPATION À DES ACTIONS de prévention et de promotion de la santé

Mise en place D' ACTIONS SOCIALES

CRÉATION DE PARTENARIATS avec le monde associatif



...à l'échelle nationale



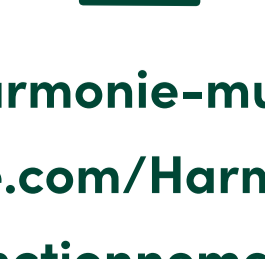
Ils participent aux débats publics et pèsent ainsi sur

LES DÉCISIONS IMPORTANTES

AUTOUR DE LA SANTÉ



Pour en savoir plus...



www.harmonie-mutuelle.fr

www.youtube.com/HarmonieMutuelle

Playlist : Fonctionnement et valeurs