

5^e

BAROMÈTRE NATIONAL QUALITÉ DE VIE AU TRAVAIL DANS L'ESS

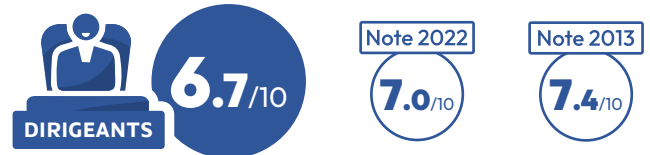


Les principaux résultats

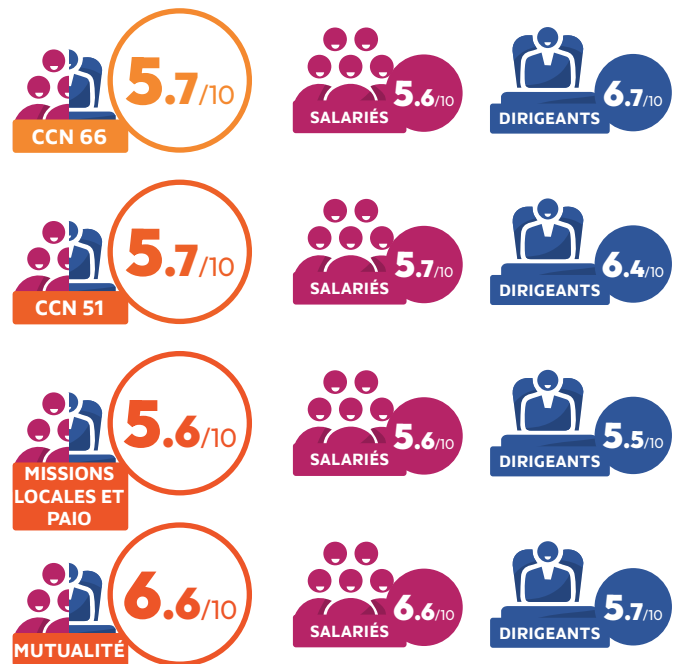
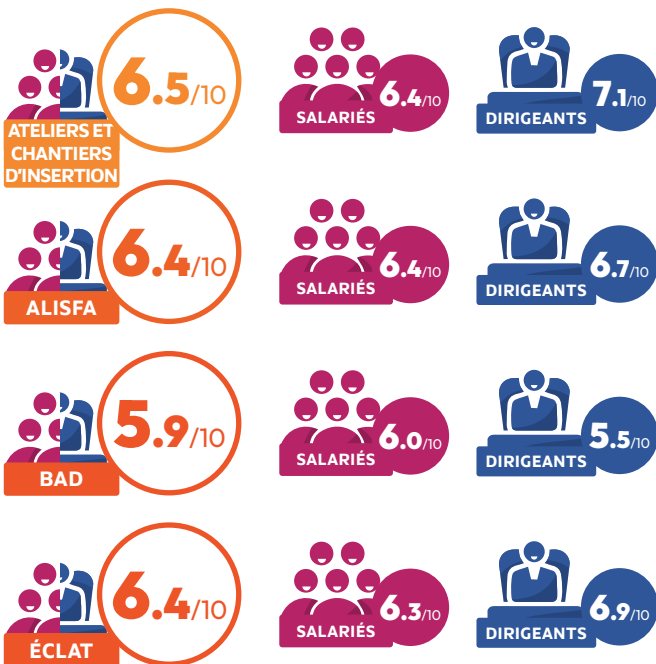
Données issues du baromètre national qualité de vie au travail dans l'ESS
Harmonie Mutuelle - mars à avril 2026

Focus sur la QVT

Note de QVT selon le statut



Note de QVT selon la branche professionnelle



Principaux facteurs d'amélioration de la QVT pour les salariés

- 44% Ambiance de travail au sein de l'équipe
- 37% Évolution des missions et intérêt du travail
- 27% Disponibilité du responsable

Principaux facteurs de dégradation de la QVT pour les salariés

- 37% Changements d'organisation
- 36% Évolution des moyens humains et financiers
- 32% Ambiance de travail au sein de l'équipe

Focus sur le sens du travail

Les déterminants du sens du travail

DIMENSION 1 Utilité sociale

DIMENSION 2 Cohérence éthique

DIMENSION 3 Capacité de développement (dont créativité, plaisir...)

Le sens du travail dans l'ESS

Des déterminants différenciés selon les métiers

- **Commerciaux, fonctions supports, gestion de la protection sociale** : davantage de cohérence éthique
- **Cadres et dirigeants** : davantage de capacité de développement et de sentiment d'utilité sociale
- **Salariés non cadres, services techniques, fonctions d'accompagnement du public** : un sens du travail plus dégradé dans toutes ses dimensions

Les principaux déterminants du sens du travail dans l'ESS

Les éléments qui impactent le plus le sens du travail

Des déterminants positifs



Le respect des périmètres de responsabilité de chacun



La possibilité de prise de décisions de façon autonome

Et négatifs



La charge de travail excessive

Des éléments qui impactent fortement le sens du travail, mais de façon contrastée selon les acteurs



Le projet de service

« Le projet de service a évolué pour prendre en compte les évolutions du public. »

D'accord :



Le soutien de l'encadrement

« Face aux situations de travail complexes, les solutions que je propose sont prises en compte. »

Souvent ou toujours :



La participation

« Dans mon travail, les décisions concernant les changements sont prises en concertation avec les personnels concernés. »

Souvent ou toujours :



Légende :



Salariés cadres



Dirigeants



Salariés occupant des fonctions d'accompagnement du public